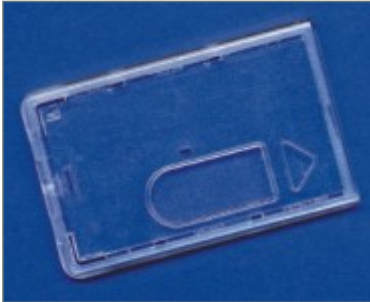
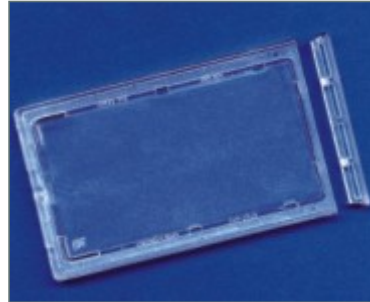


# Ausweis-Zubehör

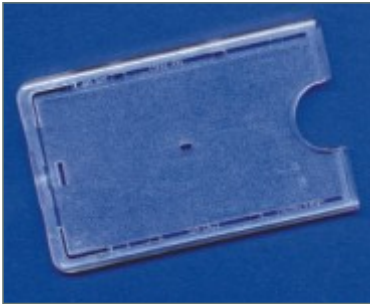
## Ausweis-Schutzhüllen *hart*



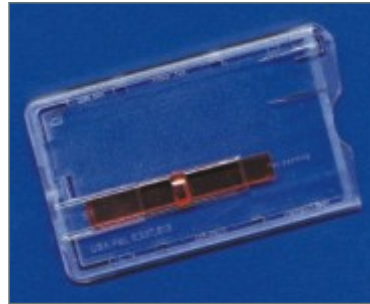
zu-d-2301-0  
Ausweis-Schutzhülle CC  
Hartplastik, transparent  
Daumenschlitz unten  
Ausweisstärken:  
0,76 bis 1,10 mm  
zu-d-2301-1  
Ausweis-Schutzhülle CC  
wie zu-d-2301-0  
jedoch transparent matt



zu-d-2312-0  
Ausweis-Schutzhülle CC  
Hartplastik, transparent  
für Legic- und  
Transponder-Karten  
2-teilig (Hülle und Verschuß)  
nicht wiederverschließbar  
Ausweisstärke:  
bis 3,00 mm



zu-d-2303-0  
Ausweis-Schutzhülle CC  
Hartplastik, transparent  
Griffmulde  
Ausweisstärken:  
0,76 bis 1,10 mm



zu-d-1211-0  
Ausweis-Schutzhülle CC  
Hartplastik, transparent  
mit Ausgabeschieber  
Besonderer  
Magnetstreifenschutz  
Ausweisstärken:  
0,76 bis 1,10 mm



zu-d-2305-0  
Ausweis-Schutzhülle CC  
Hartplastik, transparent  
für 2 Ausweise  
Daumenschlitze  
Ausweisstärken:  
0,76 bis 1,10 mm



zu-d-2311-2  
Ausweis-Schutzhülle CC  
Hartplastik,  weiß  
Daumenschlitz  
Ausweisstärken:  
0,76 bis 1,10 mm  
weitere Farben:  
zu-d-2311-1  schwarz  
zu-d-2311-3  blau  
zu-d-2311-4  rot

# Ausweis-Zubehör

## Ausweis-Schutzhüllen *-weich*



zu-d-2307-0  
Ausweis-Schutzhülle CC  
Weichplastik, transparent  
Griffmulde, Daumenschlitz  
Ausweisstärke: 0,76 mm



zu-d-2308-0  
Ausweis-Schutzhülle CC  
Weichplastik, transparent  
für 2 Ausweise  
Daumenschlitze  
Ausweisstärke:  
0,76 bis 1,00 mm



zu-d-2307-2  
Ausweis-Schutzhülle CC  
Weichplastik, weiß  
Griffmulde, Daumenschlitz  
Ausweisstärke: 0,76 mm



zu-d-2308-3  
Ausweis-Schutzhülle CC  
Weichplastik, blau  
für 2 Ausweise  
Daumenschlitze  
Ausweisstärke:  
0,76 bis 1,00 mm



zu-d-2307-3  
Ausweis-Schutzhülle CC  
Weichplastik, blau  
Griffmulde, Daumenschlitz  
Ausweisstärke: 0,76 mm



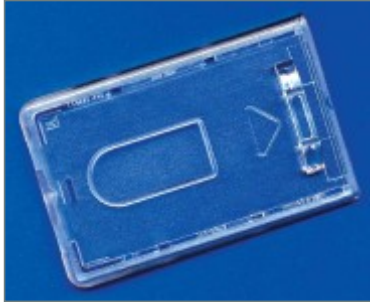
zu-d-2308-4  
Ausweis-Schutzhülle CC  
Weichplastik, rot  
für 2 Ausweise  
Daumenschlitze  
Ausweisstärke:  
0,76 bis 1,00 mm



zu-d-2307-4  
Ausweis-Schutzhülle CC  
Weichplastik, rot  
Griffmulde, Daumenschlitz  
Ausweisstärke: 0,76 mm

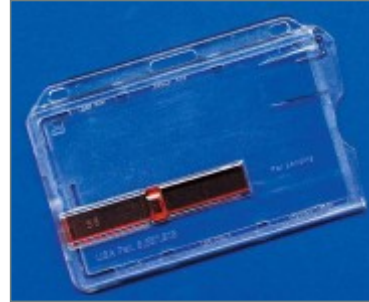
## Ausweis-Zubehör

### Ausweis-Tragehüllen *-hart*

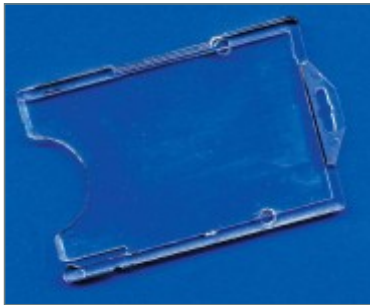


zu-d-1120-0  
Ausweis-Tragehülle CC  
Hartplastik, transparent  
mit Öse für Clip oder Kette  
Hochformat, oben offen  
Daumenschlitz,  
Ausweisstärken: 0,76 bis  
1,10 mm

zu-d-1125-0  
Ausweis-Tragehülle CC  
wie zu-d-1120-0  
jedoch für 2 Ausweise



zu-d-1215-0  
Ausweis-Tragehülle CC  
Hartplastik, transparent  
mit Schlitz für Clip oder Kette,  
Querformat,  
mit Ausgabeschieber  
besonderer Magnetstreifen-  
Schutz  
Ausweisstärken:  
0,76 mm bis 1,10 mm



zu-d-3309-0  
Ausweis-Tragehülle CC  
Hartplastik, glasklar  
mit Schlitz für Clip oder  
Kette, Hochformat  
Daumenschlitz  
sehr stabile Ausführung  
Ausweisstärken:  
0,76 bis 1,20 mm



zu-d-3307-0  
Ausweis-Tragehülle CC  
Hartplastik, glasklar  
mit Schlitz für Clip oder  
Kette, Querformat  
Daumenschlitz  
sehr stabile Ausführung  
Ausweisstärken:  
0,76 mm bis 1,20 mm



zu-d-1210-0  
Ausweis-Tragehülle CC  
Hartplastik, transparent  
mit Schlitz für Clip oder  
Kette, Querformat  
mit Daumenschlitz und  
Griffmulde  
besonderer Magnetstreifen-  
Schutz  
Ausweisstärken:  
0,76 mm bis 1,10 mm



zu-d-1303-0  
Ausweis-Tragehülle CC  
Hartplastik, transparent  
mit Spezialknöpfen zum  
Anbringen von Clip,  
Hoch- oder Querformat  
Ausweisstärken:  
0,76 mm bis 1,10 mm



zu-d-1212-0  
Ausweis-Tragehülle CC  
Hartplastik, transparent  
mit Schlitz für Clip oder  
Kette, Querformat  
mit Daumenschlitz  
Ausweisstärken:  
0,76 mm bis 1,10 mm



zu-d-1305-0  
Ausweis-Tragehülle CC  
incl. Clip  
zu-d-1303-0 + zu-c-1304-0  
Hartplastik, transparent mit  
Spezial-Knöpfen für Druck-  
knopf / Clip für Hoch- und  
Querformat, Ausweisstärken:  
0,76 bis 1,10 mm

zu-d-1308-0  
Ausweis-Tragehülle CC  
incl. Clip  
zu-d-1303-0 + zu-c-1306-0  
(Clip siehe Datenblatt 5.1)

## Ausweis-Zubehör

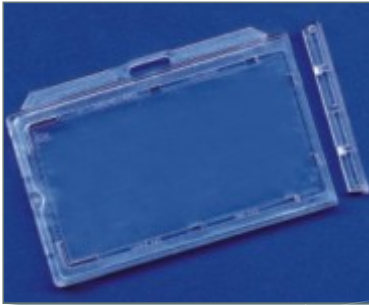
### Ausweis-Tragehüllen *-hart*



zu-d-1520-0  
Ausweis-Tragehülle CC  
Ergänzungsteil für zu-d-1210-0  
Hartplastik, transparent,  
Querformat, Ergänzungsteil  
für Ausweis-Tragehülle  
zu-d-1210-0 zur Benutzung  
als Doppelhülle, Daumen-  
schlitz und Griffmulde  
Ausweisstärken:  
0,76 mm bis 1,10 mm



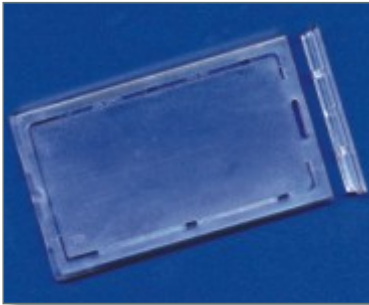
zu-d-1532-0  
Ausweis-Tragehülle CC  
Hartplastik, transparent  
für Legic- und Transponder-  
Karten, 2-teilig (Hülle und  
Verschluß) mit Schlitz für  
Clip oder Kette, wieder-  
verschließbar, Hochformat  
Ausweisstärke:  
bis 3,00 mm



zu-d-1530-0  
Ausweis-Tragehülle CC  
Hartplastik, transparent  
für Legic- und Transponder-  
Karten, 2-teilig (Hülle und  
Verschluß) mit Schlitz für  
Clip oder Kette,  
Querformat,  
nicht wiederverschließbar  
Ausweisstärke: bis 3,00 mm



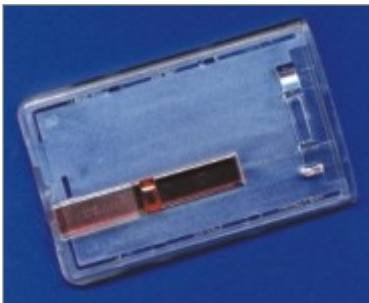
zu-d-1533-0  
Ausweis-Tragehülle CC  
Hartplastik, transparent  
für Legic- und Transponder-  
Karten, 2-teilig (Hülle und  
Verschluß) mit Schlitz für  
Clip oder Kette, wieder-  
verschließbar, Querformat  
Ausweisstärke:  
bis 3,00 mm



zu-d-1531-0  
Ausweis-Tragehülle CC  
Hartplastik, transparent  
für Legic- und Transponder-  
Karten, 2-teilig (Hülle und  
Verschluß) mit Schlitz für  
Clip oder Kette  
Hochformat,  
nicht wiederverschließbar  
Ausweisstärke: bis 3,00 mm



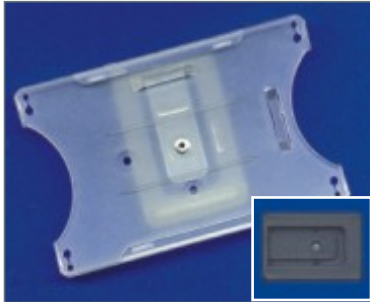
zu-d-1534-0  
Schlüssel  
Zum Öffnen der Ausweis-  
Tragehüllen  
zu-d-1532-0 und  
zu-d-1533-0



zu-d-1540-0  
Ausweis-Tragehülle CC  
Hartplastik, transparent  
mit Öse für Clip oder Kette  
Hochformat, oben offen  
mit Ausgabeschieber  
Ausweisstärken:  
0,76 mm bis 1,10 mm

## Ausweis-Zubehör

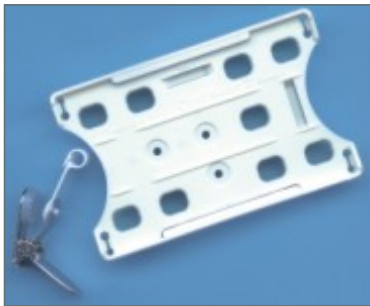
### Ausweis-Tragehüllen *-hart*



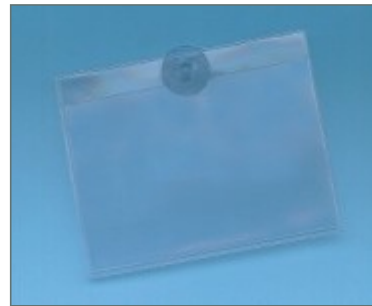
zu-d-3305-0  
Ausweis-Tragehülle CC  
mit angenieteteter Trageklemme  
Hartplastik, schwarz  
vorn offen  
mit Trageklemme für  
Hoch- oder Querformat,  
mit Griffmulde,  
Einschub an der Schmalseite  
Ausweisstärken  
0,76 mm bis 1,10 mm



zu-d-1840-0  
Ausweis-Tragehülle  
Format CC / IBM  
Weichplastik, transparent  
mit Schlitz für Clip  
Querformat, oben offen  
Ausweisstärke: bis 1,10 mm



zu-d-3306-X  
Ausweis-Tragehülle CC  
Hartplastik, vorn offen mit Schlitz  
für Clip, Hoch- oder Querformat,  
mit Griffmulde, Einschub an der  
Schmalseite, Ausweisstärken:  
0,76 mm bis 1,10 mm  
zu-c-5106-0  
Plastikclip  
Plastikclip Hook, Type B, Kunst-  
stoff-Band, Metallverschluss  
*Andere Farben und diverse  
Trageversionen auf Anfrage.*

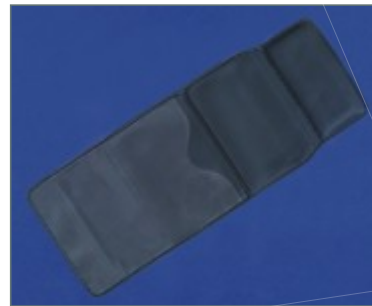


zu-d-1880-0  
Parkausweishülle CC  
Weich-PVC, extra stark,  
incl. Saughalter für die  
Windschutzscheibe  
Format: 90 x 60 mm

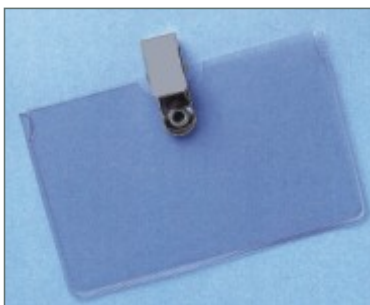
### Ausweis-Tragehüllen *-weich*



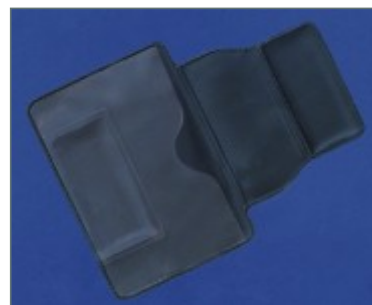
zu-d-1735-0  
Ausweis-Tragehülle  
Format CC / IBM  
Weichplastik, transparent  
mit Schlitz für Clip  
Hochformat, oben offen  
Ausweisstärke: bis 1,10 mm



zu-d-1860-0  
Ausweis-Tragehülle  
mit Magnetverschluß  
Format CC / IBM  
Weichplastik, schwarz  
Hochformat, oben offen  
Ausweisstärke: bis 1,10 mm  
  
Nicht geeignet für  
Magnetausweise!



zu-d-1825-0  
Ausweis-Tragehülle  
mit angenietetem Clip  
Format CC / IBM  
Weichplastik, transparent  
mit Schlitz für Clip  
Querformat, oben offen  
Ausweisstärke: bis 1,10 mm



zu-d-1870-0  
Ausweis-Tragehülle  
mit Magnetverschluß  
Format CC / IBM  
Weichplastik, schwarz  
Querformat, oben offen  
Ausweisstärke: bis 1,10 mm  
  
Nicht geeignet für  
Magnetausweise!

## Ausweis-Zubehör

### Ausweis-Tragemittel (*Clipse, Klemme, Magnethalter etc.*)



zu-c-1005-00  
Bandclip „K“  
Kunststoff-Band,  
Kunststoff-Verschluss, weiß  
Doppelkranz-Halterung



zu-c-1304-0  
Druckknopf-Clip  
Kunststoff-Band, 25 mm  
Metall-Verschluss,  
Raster-Halterung  
(für Artikel zu-d-1303-0)



zu-c-5105-0  
Bandclip „M“  
Kunststoff-Band,  
Metall-Verschluss,  
Doppelkranz-Halterung



zu-c-1306-0  
Druckknopf-Clip  
Kunststoff-Band, 30 mm  
Metall-Verschluss,  
Doppelkranz-Halterung  
(für Artikel zu-d-1303-0)  
Extra-Qualität!



zu-c-5115-0  
Bandclip Spezial  
Kunststoff-Band mit  
Gewebe-Verstärkung  
Metall-Verschluss,  
Doppelkranz-Halterung



zu-c-1105-0  
Frikionsklemme  
Metallclip mit  
Kunststoffbacken  
  
Schonende Halterung von  
Karten ohne Hülle und  
Schlitz.  
Besonders für JoJo-Halter  
geeignet.



zu-c-5115-1  
Bandclip Spezial  
Kunststoff-Band mit  
Gewebe-Verstärkung  
Metall-Verschluss,  
Doppelkranz-Halterung  
Extra-Qualität!



zu-c-1200-0  
Magnethalter (2-fach)  
2 runde Magneten,  
2 Stahlplatten  
Format 45 x 13 mm  
  
**Nicht geeignet**  
**für Magnetausweise**

# Ausweis-Zubehör

## Ausweis-Tragemittel (*JoJo-Halter, Kettchen etc.*)



zu-c-5215-1  
JoJo-Halter  
inkl. Clip  
Kunststoff, blau  
70 cm ausziehbar



zu-c-5210-0  
Tragekettchen  
Metall, silbervernickelt,  
Länge 90 cm,  
mit Klemmverschluß,

zu-c-5212-0  
wie zu-c-5210-0,  
jedoch Kunststoff weiß



zu-c-5216-0  
JoJo-Halter  
Kunststoff  
80 cm ausziehbar  
Farbe:  schwarz  
weitere Farben:  
zu-c-5216-1  blau  
zu-c-5216-2  rot  
zu-c-5216-3  gelb  
zu-c-5216-4  grün  
zu-c-5216-5  frost



zu-c-5210-2  
Tragekettchen  
Metall, Nickelfrei,  
Länge 90 cm,  
mit Klemmverschluß,






**Unsere JoJo-Halter  
sind auch mit  
Werbe-Druck möglich.**

z. B.  
zu-c-5216-0  
JoJo-Halter  
Kunststoff  
80 cm ausziehbar



zu-d-5120-0  
Halter für Tragekettchen  
Kunststoff-Band mit  
Metall-Druckknopf  
  
Verbindungsstück zwischen  
Kettchen und Tragehülle  
oder Ausweis



zu-c-5219-0  
JoJo-Halter mit Gürtelclip  
und Kunststoffband  
80 cm ausziehbar  
Farbe:  grau  
weitere Farben:  
zu-c-5219-1  schwarz  
zu-c-5219-2  blau  
  
weitere Farben:  
grün, rot, weiß, gelb

# Ausweis-Zubehör

## Ausweis-Tragemittel (**Bänder**)



zu -c- 5240-0  
Nylon-Trageband  
mit Plastikhaken und  
Sicherheitsverschluss  
Länge: 965 mm  
Farbe: ■ blau  
weitere Farben:  
zu -d- 5240-1 ■ schwarz  
zu -d- 5240-2 ■ rot



Trageband mit Werbung

Unsere Tragebänder sind mit individuellem Druck oder individueller Webung in verschiedenen Farben und Ausführungen lieferbar.

*Bitte sprechen Sie uns an.*



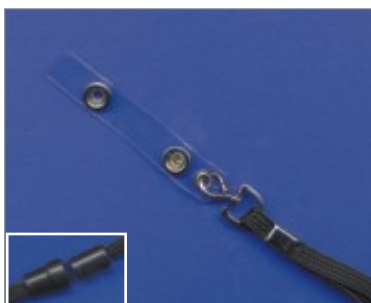
Nylon-Trageband  
mit Metallclip und patentiertem  
Sicherheitsverschluss  
lieferbar in den Farben:  
■ blau ■ grün  
■ rot ■ neongelb  
■ weiß ■ grau  
■ navyblau ■ schwarz

verschiedene Clips erhältlich,  
mit Werbe-Druck möglich



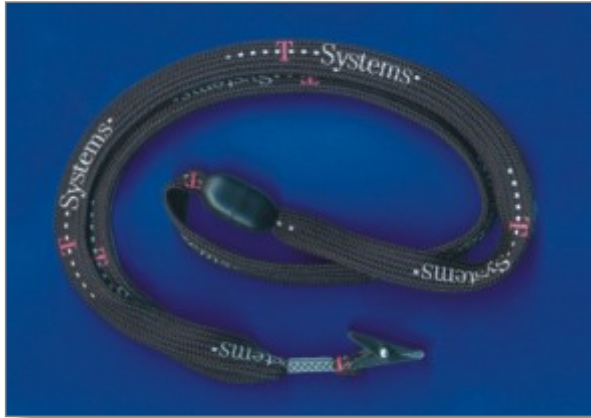
zu -c- 5240-0  
Nylon-Trageband  
mit Metallclip und patentiertem  
Sicherheitsverschluss  
lieferbar in den Farben:  
■ blau ■ grün  
■ rot ■ neongelb  
■ weiß ■ grau  
■ navyblau ■ schwarz

verschiedene Clips erhältlich,  
mit Werbe-Druck möglich



Nylon-Trageband  
mit klarer Lasche und  
Sicherheitsverschluss  
lieferbar in den Farben:  
■ blau ■ rot  
■ schwarz ■ grün  
mit Werbe-Druck möglich

## Tragebänder ... mit Sicherheit



Tragebänder mit individuellem Aufdruck ...

Unsere bedruckten Bänder sind etwas breiter als die Standardbänder, damit für das Logo genügend Platz vorhanden ist. Sie können mit sämtlichen Befestigungen und Klammern kombiniert werden und natürlich auch mit / ohne dem Sicherheitsverschluss.

Der Sicherheitsverschluss ist in Europa patentrechtlich geschützt.

Unser Sicherheitsverschluss ist eine Neuheit und speziell für unser Trageband angefertigt.

Das Design ist bewusst unauffällig.

Den Verschluss spürt man nicht. Durch die abgerundete Form kratzt er nicht, noch bleibt er an Haaren hängen.

Bei Zugbelastung öffnet sich der Verschluss von selbst. Das Risiko des Entstehens von körperlichen Schäden durch Hängenbleiben wird durch den Sicherheitsverschluss effektiv verringert.



Der Aufdruck ist in mehreren Farben auf einer oder beiden Seiten des Bandes möglich. Die Detailschärfe ist sehr gut und eignet sich für Logos und Schriftzüge.

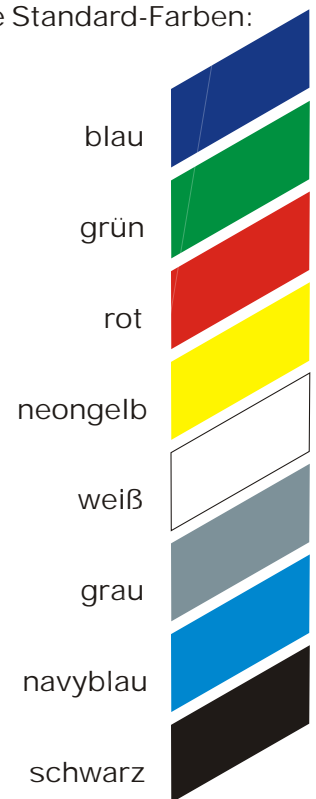
Der Aufdruck färbt nicht auf andere Materialien oder auf Kleidung ab.

## Tragebänder ... ganz in Farbe



Wir bieten eine grosse Auswahl an Standardfarben sowie mehrere verschiedene Möglichkeiten, das Trageband mit passenden Fixierungen und Klammern zu kombinieren.

Lieferbare Standard-Farben:



Lieferbare Fixierungen:

1. Sport: ideal für Karten mit länglicher Lochung, Kartenhalter, JoJo, Kunststoffschutzhüllen
2. Metallklammer: geeignet für Kunststoffschutzhüllen oder laminierte Karten mit Lochung
3. Schlüsselring: geeignet für Schlüssel etc. Zusammen mit einer Friktionsklammer können gleichzeitig Karten als auch Schlüssel befestigt werden.
4. Friktionsklammer: für ungelochte Karten. Die innere Beschichtung aus Gummi hält die Karte sicher am Platz.
5. Rotierbarer Haken (Swivel-hook): hier das Original! Geeignet für Karten, Kartenhalter, schlüssel etc.



Lieferbare Fixierung:

Karabinerhaken:  
Sehr stabile Ausführung



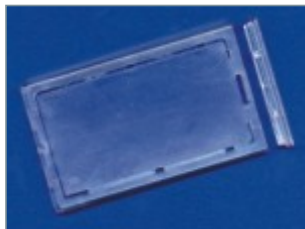
Trageband  
mit Kunststoffclip

## Ausweispflege

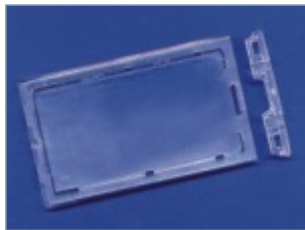
Die Benutzergewohnheiten haben einen entscheidenden Einfluß auf die Lebensdauer und die Einsatzfähigkeit eines Ausweises. Für Ausweishersteller ist es deshalb unmöglich, Angaben über die Lebensdauer oder Gewährleistungen für beschädigte Ausweise zu geben.



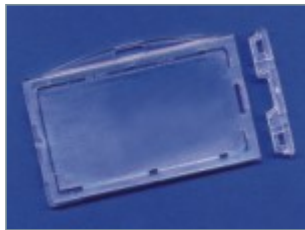
zu-d-1530-0  
Ausweis-Tragehülle CC  
Hartplastik, transparent  
für Legic- und Transponder-  
Karten, 2-teilig (Hülle und  
Verschluß) mit Schlitz für  
Clip oder Kette,  
Querformat,  
nichtwiederverschließbar  
Ausweisstärke: bis 3,00 mm



zu-d-1531-0  
Ausweis-Tragehülle CC  
Hartplastik, transparent  
für Legic- und Transponder-  
Karten, 2-teilig (Hülle und  
Verschluß) mit Schlitz für  
Clip oder Kette  
Hochformat,  
nichtwiederverschließbar  
Ausweisstärke: bis 3,00 mm



zu-d-1532-0  
Ausweis-Tragehülle CC  
Hartplastik, transparent  
für Legic- und Transponder-  
Karten, 2-teilig (Hülle und  
Verschluß) mit Schlitz für  
Clip oder Kette, wieder-  
verschließbar, Hochformat  
Ausweisstärke: bis 3,00 mm



zu-d-1533-0  
Ausweis-Tragehülle CC  
Hartplastik, transparent  
für Legic- und Transponder-  
Karten, 2-teilig (Hülle und  
Verschluß) mit Schlitz für  
Clip oder Kette, wieder-  
verschließbar, Querformat  
Ausweisstärke: bis 3,00 mm



zu-d-1534-0  
Schlüssel  
Zum Öffnen der Ausweis-  
Tragehüllen  
zu-d-1532-0 und  
zu-d-1533-0

Für die Lebensdauer eines Ausweises sind zwei Kriterien sehr wichtig:

1. Ausweis-Art und Materialzusammensetzung
2. Behandlung und Tragegewohnheit des Benutzers

Die grenzenlose Phantasie des Menschen hat Verwendungsmöglichkeiten für einen Plastikausweis entdeckt, die den Anwendungsbereich, für den er organisatorisch vorgesehen und materiell konzipiert ist, sprengen. Und so etwas quitiert der Ausweis meistens mit einer kurzen Lebensdauer. Die bekanntesten Anwendungen sind: Eiskratzer, Türöffner, Schaber, Spachtel und Schuhlöffel. Bei jeder zweckentfremdeten Anwendung wirken äußere, mechanische sowie chemische Streßfaktoren auf den Ausweis, die über Verformung und Versprödungsbruch hin zur Auflösung führen können.

### Mechanische Einflüsse

Die sehr beliebte Gewohnheit vieler Menschen, den Ausweis in der Geldbörse in der Gesäßtasche zu tragen, führt zur Anhäufung negativer Einwirkungen auf den Ausweis:

- der Ausweis nimmt nach kurzer Zeit eine irreversible Wölbung an
- je nach Ausstattung der Geldbörse kann durch Hartgeld verursachter, punktförmiger Druck zum Bruch führen (z.B. Soll-Bruchstelle bei körperlichem Foto im Ausweis). Gerade bei Transponder-Ausweisen besteht dann die Gefahr des Antennenabrisses vom Chip bzw. des Chipbruchs..

### Thermische Einflüsse

Ausweise in Kraftfahrzeugen sollten stets in einer speziellen Ausweisschutzhülle im schattigen Bereich verwahrt werden, keinesfalls auf dem Armaturenbrett hinter der Windschutzscheibe, um Wärmeverformungen sowie Verhärtungen und dadurch mögliche Fehlfunktionen zu vermeiden. Ausweise sind auch nicht waschmaschinenfest.

### Chemische Einflüsse

Es sind oft chemische Einflüsse, die dem Ausweis zusetzen. Beim Tragen in der Handtasche können ätherische Lösungen (z.B. Nagellack und -entferner, Parfums usw.) durch längeres Einwirken zu Versprödung und somit zum Bruch führen. Auch Geldbörsen, Brieftaschen, Tragehüllen aus artfremdem Kunststoff können zu Versprödungsbrüchen führen. Zu ergänzen sind diese Ausführungen noch durch folgende Erfahrungen:

- Kontakt mit Gerbsäure (Geldbörse, Handtasche)
- artfremde Weichmacher (alle Arten weichmacherhaltigen Plastiks), denn die Ausweise bestehen aus weichmacherfreiem PVC
- Körperschweiß (pH-Werte)
- alkalische Einwirkungen (Seife, Waschmittel)
- Benzoldämpfe (Benzin)
- Verwendung durch Klebeetiketten (weichmacherhaltiger Kleber) können, zusammen mit den vorgenannten Einwirkungen, einzeln oder in der Summe, zu Versprödung und damit zum Bruch des Ausweises führen.

### Physikalische Einflüsse

- Magneten (z.B. in Verschlüssen von Damenhandtaschen) können zu Datenverlust auf dem Magnetstreifen führen!

### Fazit

Ausweise sollten möglichst plan in neutralem Umfeld verwahrt werden. Wenn Sie den von Ihnen benutzten, teuren Ausweisen eine lange Lebensdauer sichern wollen, sollten Sie diese in speziellen Ausweisschutzhüllen aufbewahren.

Auf Anfrage erhalten Sie umgehend Muster und den Fis Ausweiszubehör-Prospekt per Post.

## Ausweispflege

Die Benutzergewohnheiten haben einen entscheidenden Einfluß auf die Lebensdauer und die Einsatzfähigkeit eines Ausweises. Für Ausweishersteller ist es deshalb unmöglich, Angaben über die Lebensdauer oder Gewährleistungen für beschädigte Ausweise zu geben.



Für die Lebensdauer eines Ausweises sind zwei Kriterien sehr wichtig:

1. Ausweis-Art und Materialzusammensetzung
2. Behandlung und Tragegewohnheit des Benutzers

Die grenzenlose Phantasie des Menschen hat Verwendungsmöglichkeiten für einen Plastikausweis entdeckt, die den Anwendungsbereich, für den er organisatorisch vorgesehen und materiell konzipiert ist, sprengen. Und so etwas quitiert der Ausweis meistens mit einer kurzen Lebensdauer. Die bekanntesten Anwendungen sind: Eiskratzer, Türöffner, Schaber, Spachtel und Schuhlöffel. Bei jeder zweckentfremdeten Anwendung wirken äußere, mechanische sowie chemische Streßfaktoren auf den Ausweis, die über Verformung und Versprödungsbruch hin zur Auflösung führen können.

### Mechanische Einflüsse

Die sehr beliebte Gewohnheit vieler Menschen, den Ausweis in der Geldbörse in der Gesäßtasche zu tragen, führt zur Anhäufung negativer Einwirkungen auf den Ausweis:

- der Ausweis nimmt nach kurzer Zeit eine irreversible Wölbung an
- je nach Ausstattung der Geldbörse kann durch Hartgeld verursachter, punktförmiger Druck zum Bruch führen (z.B. Soll-Bruchstelle bei körperlichem Foto im Ausweis). Gerade bei Transponder-Ausweisen besteht dann die Gefahr des Antennenabrisses vom Chip bzw. des Chipbruchs.

### Thermische Einflüsse

Ausweise in Kraftfahrzeugen sollten stets in einer speziellen Ausweisschutzhülle im schattigen Bereich verwahrt werden, keinesfalls auf dem Armaturenbrett hinter der Windschutzscheibe, um Wärmeverformungen sowie Verhärtungen und dadurch mögliche Fehlfunktionen zu vermeiden. Ausweise sind auch nicht waschmaschinenfest.

### Chemische Einflüsse

Es sind oft chemische Einflüsse, die dem Ausweis zusetzen. Beim Tragen in der Handtasche können ätherische Lösungen (z.B. Nagellack und -entferner, Parfums usw.) durch längeres Einwirken zu Versprödung und somit zum Bruch führen. Auch Geldbörsen, Brieftaschen, Tragehüllen aus artfremdem Kunststoff können zu Versprödungsbrüchen führen. Zu ergänzen sind diese Ausführungen noch durch folgende Erfahrungen:

- Kontakt mit Gerbsäure (Geldbörse, Handtasche)
- artfremde Weichmacher (alle Arten weichmacherhaltigen Plastiks), denn die Ausweise bestehen aus weichmacherfreiem PVC
- Körperschweiß (pH-Werte)
- alkalische Einwirkungen (Seife, Waschmittel)
- Benzoldämpfe (Benzin)
- Verwendung durch Klebeetiketten (weichmacherhafter Kleber) können, zusammen mit den vorgenannten Einwirkungen, einzeln oder in der Summe, zu Versprödung und damit zum Bruch des Ausweises führen.

### Physikalische Einflüsse

- Magneten (z.B. in Verschlüssen von Damenhandtaschen) können zu Datenverlust auf dem Magnetstreifen führen!

### Fazit

Ausweise sollten möglichst plan in neutralem Umfeld verwahrt werden. Wenn Sie den von Ihnen benutzten, teuren Ausweisen eine lange Lebensdauer sichern wollen, sollten Sie diese in speziellen Ausweisschutzhüllen aufbewahren.

Auf Anfrage erhalten Sie umgehend Muster per Post.